

314200

314300

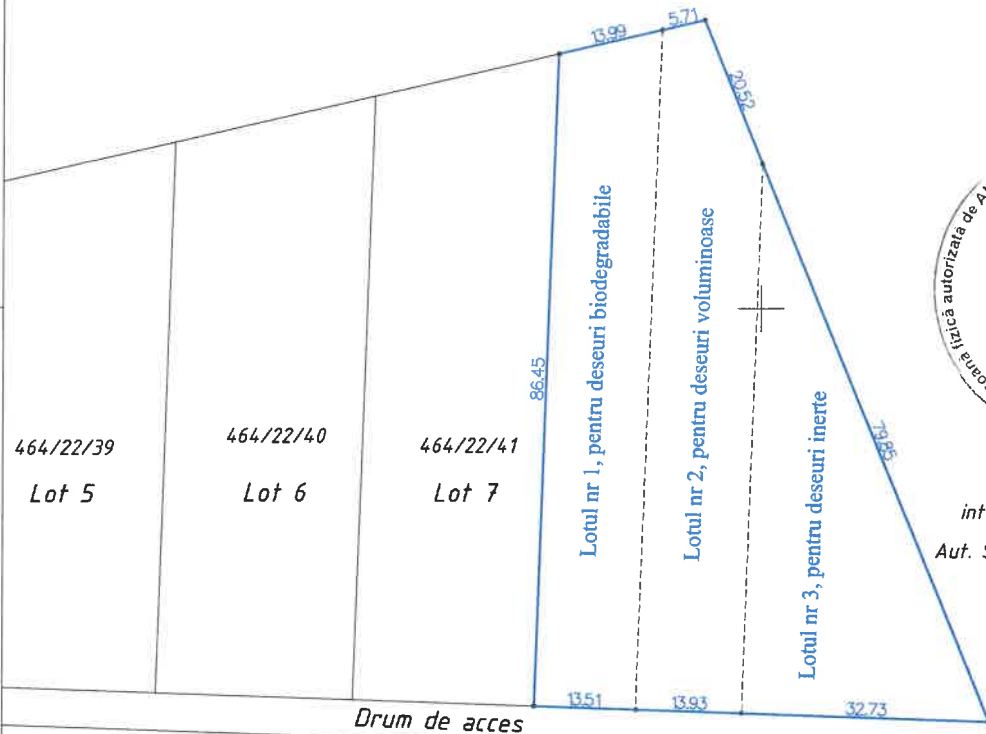
314375

694084

694084

**Plan de situatie**  
 in scop: "Infiintare si amenajare a trei  
 puncte de colectare separata temporara  
 a deseurilor biodegradabile, a deseurilor voluminoase  
 si a deseurilor inerte provenite din activitatile de constructii  
 si demolari de pe raza comunei Capleni.

C.F.nr. 100607 Capleni, nr. cad. 100607.



intomit: ing. exp. Ulmer A. Ede  
 Aut. Serie, RO-SM-F, Nr. 35/9.12.2010

694000

694000

693900

693900

693860

693860

314200

314300

314375

**Scara 1:1000**



1 cm pe plan=10 m pe teren